

# 16Ch NVR ITX-16NVR



## ITX-16NVR

### • 개요

본 제품은 네트워크 비디오 레코더로서 네트워크로 연결된 IP 카메라의 영상을 Full-HD로 녹화하며, 직관적인 GUI를 적용, 효율적인 시스템 운영 (통합 모니터링/제어/녹화/검색/스트리밍/E-MAP)이 가능한 IP 통합 관리 시스템 입니다.

또한 화재감시 카메라와 완벽한 호환성과 다양한 화재감시 기능을 수행합니다.

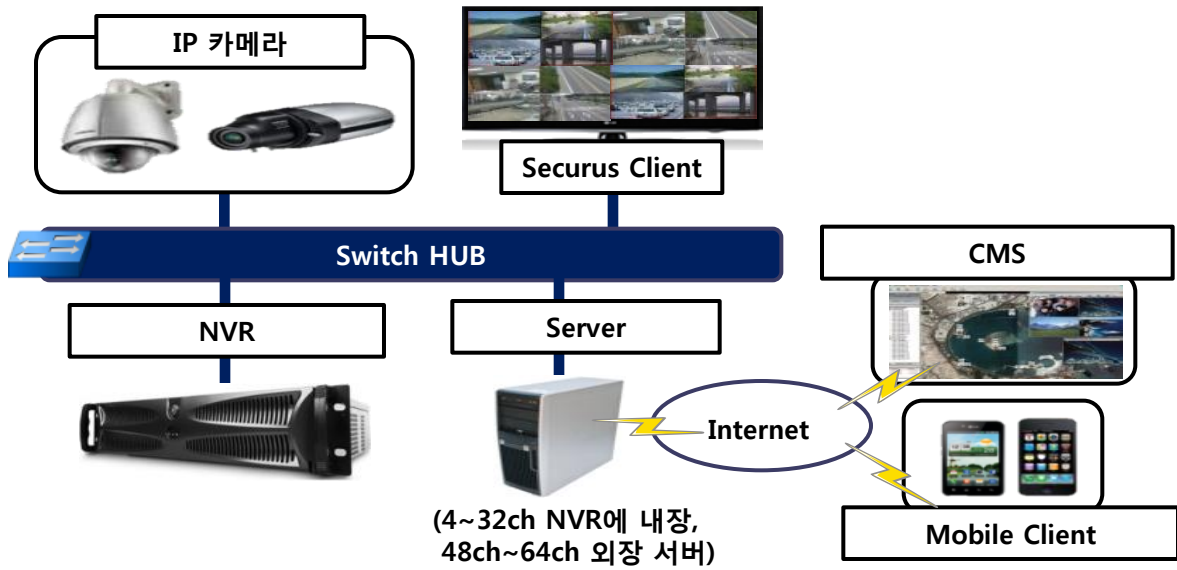
- 직관적이고 편리한 GUI
- 화재감시 카메라와 연동.
- 고화질 라이브 / 실시간 녹화
- ONVIF, RTSP 지원 카메라 모두 호환
- 양방향 음성 송수신, 방송 기능
- Event와 연계한 3Layer E-MAP 지원
- 멀티 스트림을 받아 임의의 선택 사용
- 마우스 이용, 간편한 PTZ 제어 가능
- 스토리지 연동, Raid 구성 가능
- 스마트폰 지원



## ● 사양

구분	항목	ITX-16NVR	
비디오	입력	IP 16CH	
	출력	VGA, DVI, HDMI(옵션)	
	압축 방식	H.264, MPEG4, MJPEG	
라이브	해상도 속도	1080p	480FPS
		720p	480FPS
		D1	480FPS
	분할 화면	1,4,6,9,10,13,16	
레코딩	해상도 속도	1080p	480FPS
		720p	
		D1	
	저장 해상도	CIF / D1 / 1.3M / 2M / 3M / 5M 지원	
	저장 방식	상시, 움직임, 상시+움직임, 움직임+센서	
	백업 파일	Manual Backup(Servntec Format 지원), AVI, JPEG	
네트워크	네트워크 연결	1000 Base Ethernet 이상	
	동시 접속	최대 5명	
	네트워크 프로토콜	ONVIF, RTSP 지원 카메라	
시스템 권장사양	CPU	Intel I7	
	O/S	Windows 7 64Bit	
	RAM	4GB RAM	

## ◆ 시스템 구성도



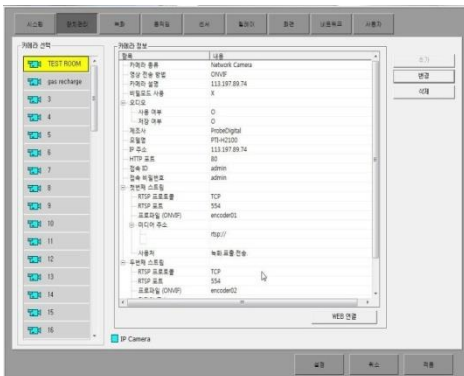
## ◆ 화면 구성



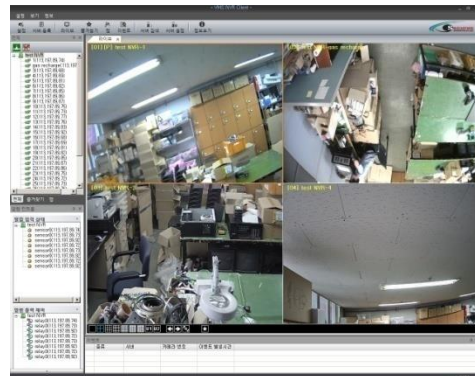
<라이브 화면>



<검색 화면>



<설정 화면>



<Smart Client>